

PAIR

SERIE

CABLAGGIO: **FRONTALE**
CONNESSIONE: **A MOLLA**
FISSAGGIO: **PANNELLO / BARRA DIN**

ADATTO PER

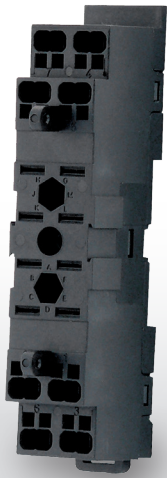


Materiale
rotabile

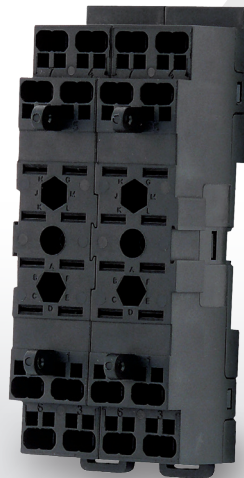
OVERVIEW

- Serraggio del cavo con meccanismo a molla
- Inserimento del puntalino senza utensili
- Cablaggio rapido e facile, risparmio di oltre il 75% del tempo rispetto ai cablaggi tradizionali
- Fissaggio a pannello e barra DIN 35 mm
- Eccellente pressione di contatto sui terminali del relè
- Elevata tenuta meccanica, nessuna saldatura interna
- Utilizzabile con cavo fino a 2,5 mm², nudo (flessibile o rigido) e con puntalino; 2 ingressi per ogni terminale
- Predisposizione per il montaggio di pin antisbaglio
- Predisposizione per il montaggio di molla di ritenuta
- Protezione IP20

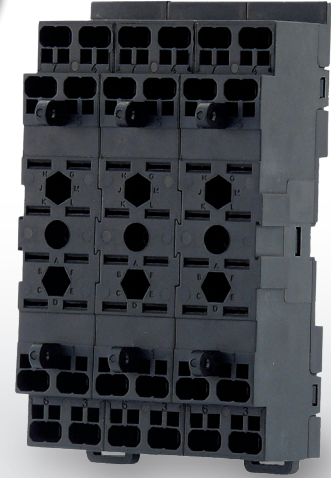
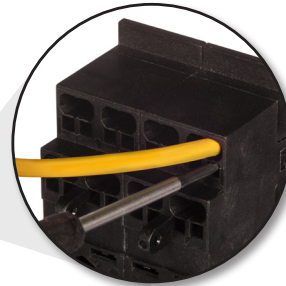
MODELLI



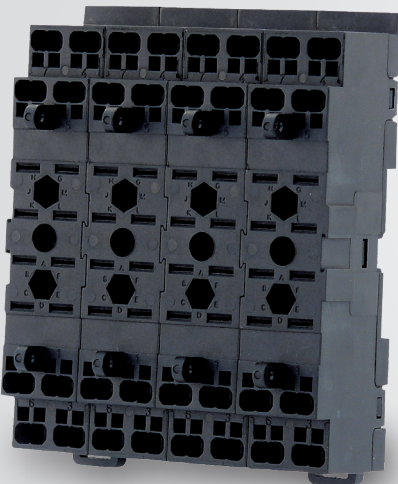
PAIR080



PAIR160



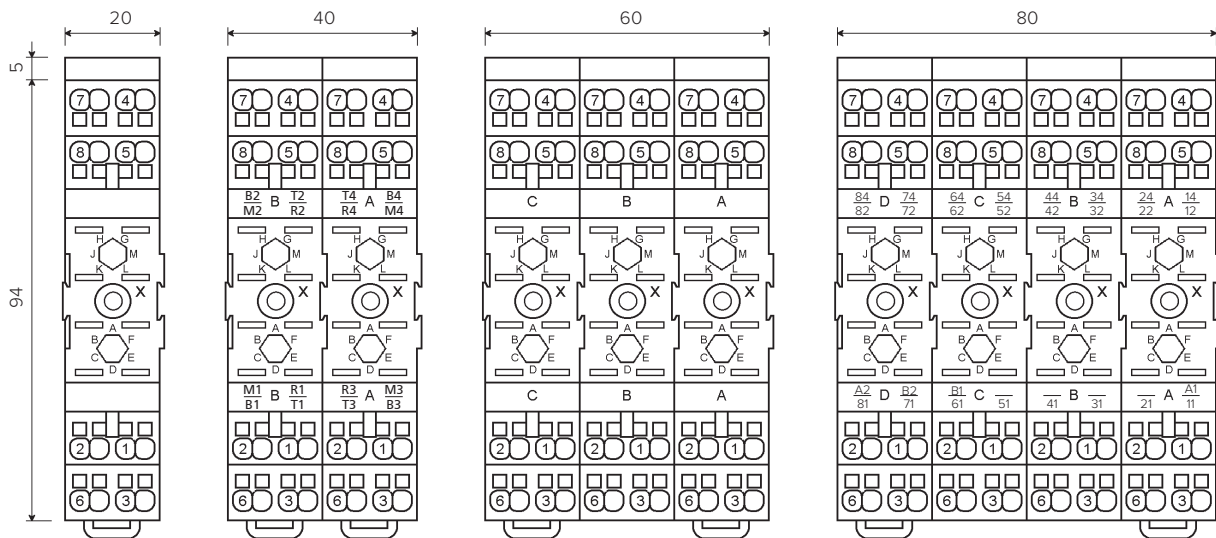
PAIR240



PAIR320



PAIR480

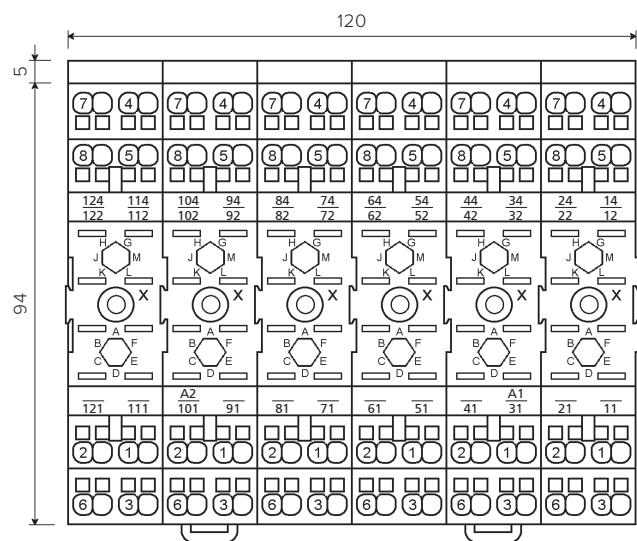


PAIR080

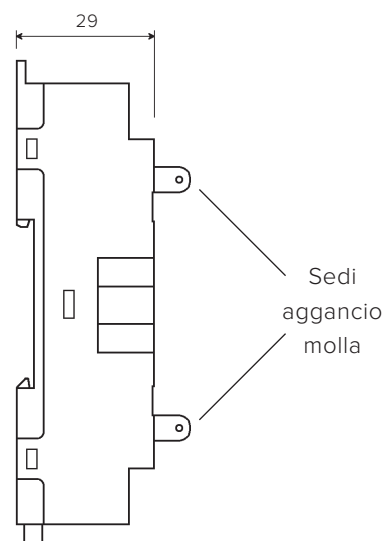
PAIR160

PAIR240

PAIR320



PAIR480



Vista laterale

X = Fori fissaggio

CARATTERISTICHE

Peso: 62 / 124 / 186 / 248 / 370 g

Temperatura di esercizio: -50°C...+70°C

Temperatura di stoccaggio: -50°C...+85°C

Fissaggio a pannello:

- ø fori: 3,2mm
- interasse tra due fori adiacenti: 20mm

Fissaggio su supporto Omega: H35 a norme DIN 46277/3
EN 60715

Grado di protezione: IP20

Tensione di isolamento:

- tra terminali adiacenti: 2,5 kV 50 Hz per 1 min

- tra terminali e massa esternand:

- montaggio su barra DIN H35: 4 kV 50 Hz per 1 min
- montaggio a parete: 3 kV 50 Hz per 1 min

Resistenza al fuoco: EN60695-2-1, UL94 - V0, EN45545-2, NFPA130

Norme: EN60255, EN60947, EN61810, EN61373

Angolo di inserimento utensile: 90° ± 5° da superficie di inserimento

Connessione: a molla

Ingressi per ogni terminale del relè: 2

Minima sezione cavo:

- cavo senza puntalino: 0,5 mm²
- cavo con puntalino: 0,5 mm²

Massima sezione cavo: 2,5 mm²

- cavo nudo: 2 x 2,5 mm²
- cavo con puntalino: 2 x 2,5 mm²
- cavo con puntalino ISOLATO: 1 x 2,5 mm² o 2 x 1,5 mm²

Spelatura filo, mm: 10 mm ± 0,5 mm

Lunghezza puntalino: 12 mm

Cablaggio cavi rigidi o con puntalino: a pressione

Cablaggio cavi flessibili, estrazione cavi: a mezzo di utensile tipo giravite con stelo sottile e punta a taglio da 2,5mm x 0,4mm, da inserirsi perpendicolarmente alla base.